

**POLE D'ART CONTEMPORAIN
CONTEMPORARY ART CENTER**

CHERBOURG - FRANCE

Eric Lapierre



Centre d'art et éditeur à Cherbourg, le Point du Jour se consacre essentiellement à la production et à l'exposition d'œuvres photographiques. Il s'est depuis peu installé sur un site archétypal d'une médiocre entrée de ville, entre fast-food et entrepôts divers. Pour affirmer sa présence et son statut d'équipement culturel majeur de la ville, le bâtiment se devait d'être immédiatement distinguable et lisible en perception lointaine. La volumétrie retenue est volontairement simple: un cube dont on aurait supprimé un angle, une toiture à deux pentes au faîtage franchement dissymétrique. Pour créer l'effet plastique recherché, un matériau unique enveloppe l'ensemble du bâtiment, toiture comprise. Il s'agit de feuilles de bitume auto-protégées d'une pellicule d'aluminium gaufrées (Paxalu). Ce matériau est habituellement utilisé de façon plus pragmatique qu'esthétique en relevé d'étanchéité sur les toitures terrasses. La structure du bâtiment repose sur un dispositif de voiles en béton de 20 cm d'épaisseur, doublés à l'intérieur de panneaux de contreplaqué ou de BA13. A l'extérieur, un pare-vapeur et une isolation en laine de roche solide constituent le support de l'étanchéité bi-couche. Celle-ci, qui se présente sous la forme de rouleaux, est déroulée et collée en façade comme une tapisserie. Particulièrement adapté au ciel changeant de cette région, le détournement de ce matériau en bardage permet de modifier la perception du bâtiment selon le temps.

The Point du Jour art center and publishing house is mainly devoted to photographic production and exhibitions. It recently settled in the typical tawdry outskirts of the town, among fast-food restaurants and a range of warehouses. As a major cultural facility the building clearly had to stand out and come out from

a distance. Hence its rather simple volume: a cube featuring a voluntarily cast off angle and a ridge roof with a distinctly skewed crest. Embossed aluminum shielded bitumen sheets (Paxalu) wrap up the entire building up to the roof. The building stands on a 20-cm thick concrete device which is inwardly lined with BA13 or plywood panels. On the outside, a vapor barrier and rock wool secure insulation and bilayer tightness. This consists in rolls that were unfurled and stuck onto the facade in the same way as a tapestry. This diverted wall sheeting appropriately fits in with the unstable atmospheric surroundings.



LIEU: 107 avenue de Paris, Cherbourg-Octeville.

CLIENT: Ville de Cherbourg-Octeville.

ARCHITECTES: Eric Lapierre Experience.

PROGRAMME: Pôle d'art contemporain le Point du jour.

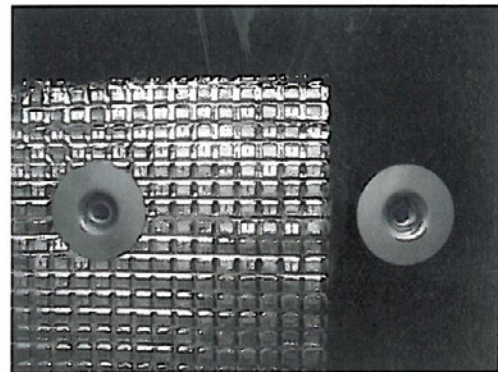
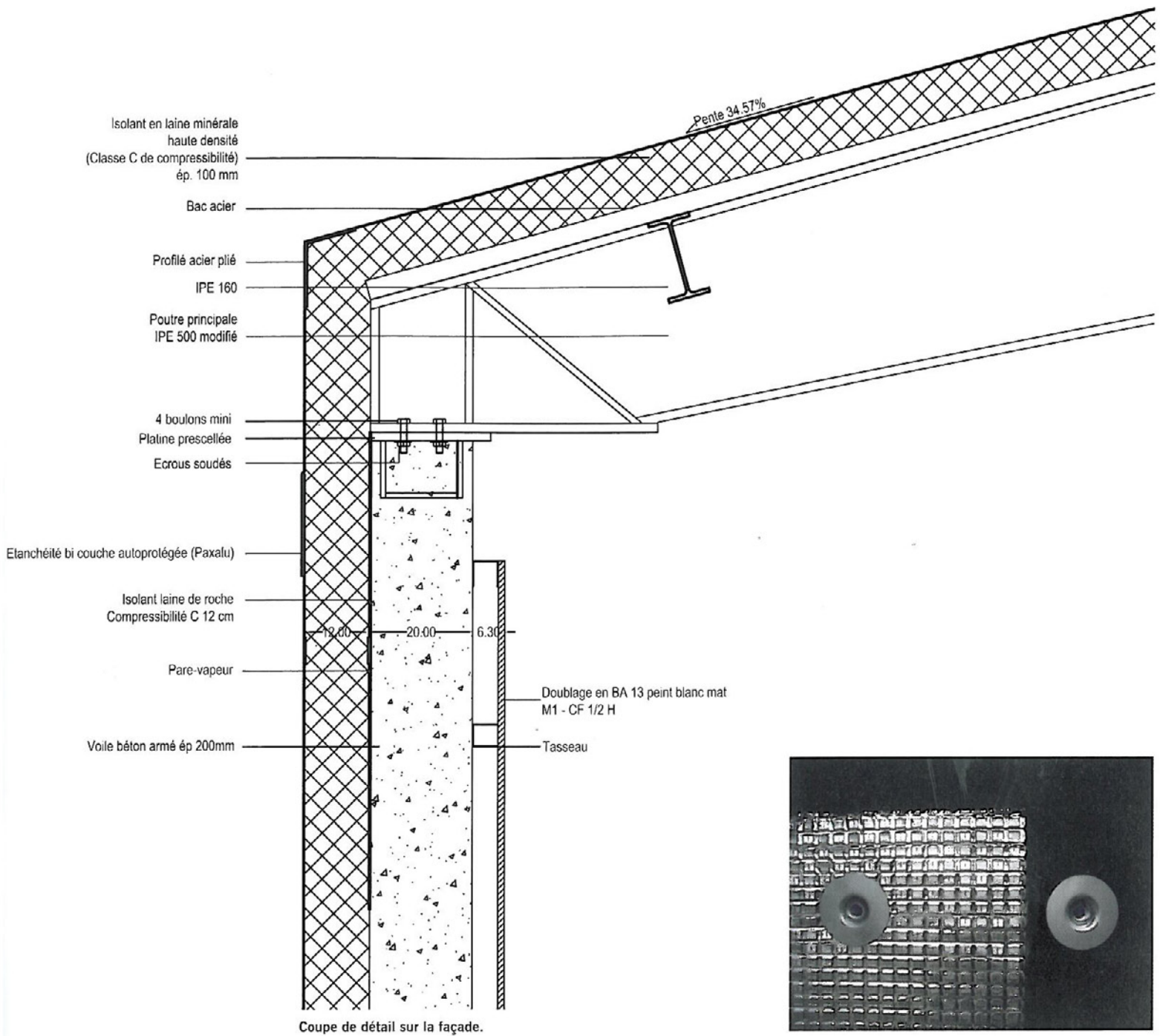
SURFACE: 592 m².

LIVRAISON: 2008.

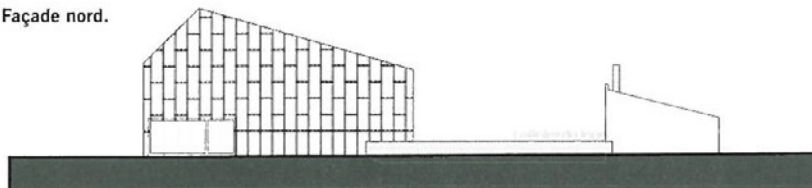
COUT: 991 000 HT.

BET STRUCTURE: Batiserf.

ENTREPRISES: Leluan Frères, gros œuvre et VRD; SEO, façade/étanchéité; SEEG, charpente métallique et serrurerie.

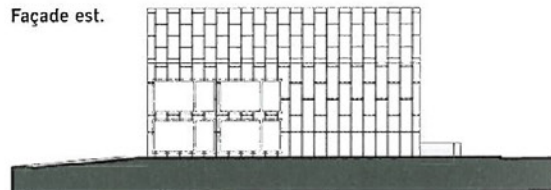


Façade nord.

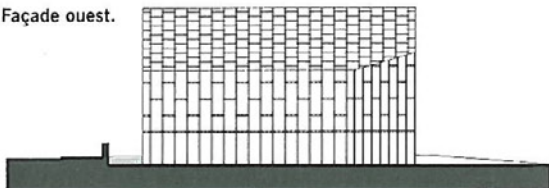


0 3 6 12 (m)

Façade est.



Façade ouest.



Façade sud.

